

Responsabilité Sociétale et Environnementale

New England Biolabs



be INSPIRED
drive DISCOVERY
stay GENUINE

“Pour nous, la science ouvre la voie à un monde plus écologique et solidaire.”



Chez New England Biolabs (NEB®), nous sommes animés par des valeurs fondamentales qui sont autant d'actualité aujourd'hui que lorsque l'entreprise fût fondée en 1974 : la conviction que la science doit être utilisée pour approfondir notre connaissance du monde qui nous entoure ; que les scientifiques peuvent aussi agir en tant qu'acteurs humanitaires ; que nos gestes en faveur de l'environnement sont bénéfiques pour toutes les espèces, grandes et petites ; enfin, que l'excellence scientifique rime avec créativité et sens artistique, et change la manière dont nous voyons et percevons le monde.

Bon nombre des initiatives décrites dans ce document ont lieu sur les sites d'Ipswich, de Rowley et de Beverly de NEB, dans l'État du Massachusetts aux États-Unis. Par ailleurs, nos filiales du monde entier adhèrent aux mêmes valeurs fondamentales et mettent en œuvre les mêmes pratiques de développement durable.

Sommaire

- 3** **Une entreprise responsable**
- 4** **Bien-être des employés et action militante**
 - Certification B Corp
 - Diversité, Égalité et Inclusion
 - Garde d'enfants et soins aux aînés
 - Congé pour bénévolat au service de la collectivité
 - Santé physique des employés
- 11** **Avancées scientifiques et éducation**
 - Prix Passion in Science®
 - Conférences scientifiques
 - Prix de l'innovation
 - Séminaires hebdomadaires
 - Stages étudiants
 - Atelier d'été sur la biologie moléculaire
 - Soutien à l'enseignement
 - Journée "Kids Science Day"
- 16** **Engagement philanthropique et soutien aux fondations**
 - Creative Action Institute
 - Fondation New England Biolabs
 - Ocean Genome Legacy
 - Comité des dons de l'entreprise
- 19** **Engagement environnemental**
 - Responsabilité environnementale chez NEB
 - Gestion des déchets et recyclage
 - Traitement des eaux usées
 - Une logistique durable

Bien-être des employés et action militante

11

ans c'est l'ancienneté moyenne
pour les employés de NEB

“ Nous nous engageons non seulement à réduire notre impact environnemental, mais aussi, de façon tout aussi importante, à améliorer le bien-être de nos employés, des communautés environnantes et de l’industrie des sciences de la vie. Nous espérons voir davantage d’organisations scientifiques se joindre à nos efforts. ”

Notre culture d’entreprise va au-delà des programmes traditionnels de bien-être des employés en reconnaissant l’importance de la santé physique et mentale. Nous encourageons et reconnaissons l’innovation de nos collaborateurs à tous les niveaux, ainsi que le bénévolat au service de la collectivité, le soutien à l’enseignement et la valorisation des arts.



Certification B Corporation®

NEB est fier d’avoir reçu la certification B Corporation (B Corp™), rejoignant ainsi une communauté mondiale d’entreprises qui utilisent leur activité comme une force pour le bien commun (Using business as a force for good™). Avec cette certification, NEB devient l’une des rares organisations du secteur des sciences de la vie à être reconnues pour leur engagement environnemental et sociétal.

Les B Corps sont des entreprises à but lucratif qui répondent à des normes exigeantes en matière de performance sociétale et environnementale, de transparence et de responsabilité, conciliant profit et intérêt collectif. Pour plus d’informations sur la certification B Corp, veuillez consulter [bcorporation.net](https://www.bcorporation.net).



“NEB s’engage à promouvoir la justice et l’égalité raciales au sein de l’entreprise, dans l’industrie des sciences de la vie et au-delà.”

Diversité, égalité et inclusion

Les inégalités raciales profondément ancrées et la discrimination systémique envers la communauté noire doivent être reconnues de tous.

Par ailleurs, nous sommes conscients que les personnes noires, autochtones et de couleur, de même que d’autres groupes marginalisés, sont victimes de discrimination et d’inégalités choquantes et malheureusement courantes, dans l’industrie des sciences de la vie et les disciplines STEM (science, technologie, ingénierie et mathématiques).





Chez NEB, nous nous efforçons de promouvoir une culture de la diversité qui encourage la communication et les comportements inclusifs, de façon à permettre à chacun d'exprimer son point de vue sur la manière dont nous abordons ces problèmes complexes.

Notre équipe « Diversité, égalité et inclusion » a pour mission d'élaborer un plan détaillé et clair afin de mettre nos valeurs en pratique. L'équipe est divisée en quatre groupes:



Justice Sociale et Philanthropique

soutenir et établir des partenariats avec des groupes qui œuvrent pour la justice raciale, sociale et environnementale, ainsi que l'égalité dans le domaine de la science.



Éducation et Mentorat

établir des partenariats avec des organisations locales pour leur permettre d'accéder aux ressources pédagogiques et aux opportunités de mentorat de NEB, telles que des projets scientifiques, des matériels scolaires, ainsi que des stages destinés aux lycéens et aux étudiants de l'enseignement supérieur.



Justice sociale et aide de proximité

alléger le fardeau qui pèse sur les communautés de couleur durant la pandémie de COVID-19 actuelle, par exemple en approvisionnant les populations de manière à répondre aux besoins des enfants et des familles.



Diversité, égalité et inclusion chez NEB

former les employés de NEB contre le racisme en leur donnant accès à des ressources, des études et des séminaires de sensibilisation et de prise de conscience.

Garde d'enfants et soins aux aînés

Nous pensons qu'il est important que nos employés puissent profiter de leur famille, en conciliant vie professionnelle et vie privée. Depuis près de 35 ans, NEB offre à ses collaborateurs la possibilité de faire garder leurs enfants sur place.

NEB est également inscrit à Cariloop, une plateforme de soutien aux proches aidants qui accompagne les employés

Potager collectif

Chaque printemps, des dizaines d'employés de NEB préparent le sol et les semis à planter dans notre potager collectif, qui fournit des fruits et légumes biologiques à de nombreux collaborateurs de NEB et leur famille.



“ Le potager collectif m'a permis de tisser des liens et d'échanger des idées de jardinage avec mes collègues. Ayant grandi en ville, j'apprécie de pouvoir passer du temps à l'extérieur lors des pauses et après le travail. ”

YI, RESEARCH SCIENTIST -
EMPLOYÉE NEB DEPUIS PLUS DE 11 ANS



Congé pour bénévolat au service de la collectivité

Nous estimons qu'il est de notre devoir de contribuer à l'amélioration de la qualité de vie des communautés locales, et nous encourageons nos employés à participer à des activités au service de la collectivité en leur accordant des jours de congé payé pour bénévolat.

En 2019, les employés de NEB ont effectué 809 heures de travail bénévole pour différents programmes de services à la collectivité, notamment :

- Tri et emballage de vêtements au Community Giving Tree
- Travaux agricoles pour The Food Project
- Bénévolat au Northeast Animal Shelter
- Préparation de paniers-repas Thanksgiving à The Open Door
- Jardinage à The Crane Estate
- Fabrication de lits à A Bed for Every Child
- Distribution de repas à Haven for Hunger



809

heures de bénévolat au service de la collectivité ont été effectuées par les employés de NEB en 2019 durant des jours de congé payé dédiés

“ Il ne faut pas sous-estimer l'importance de l'activité physique et du plein air pour la santé physique et mentale. ”

Activité physique et bien-être

Le siège social de NEB comprend plus de 65 hectares d'espace vert protégé, avec de nombreux sentiers et terrains utilisés aussi bien par les employés de NEB que par des programmes locaux. Le site comporte également une salle de sport bien équipée, avec des salles dédiées aux séances d'entraînement et aux cours de yoga.

Par ailleurs, NEB propose le remboursement d'activités de fitness, des webinaires, des services de télémédecine, des thérapies comportementales et cognitives en ligne, des séances de méditation et des cours de yoga virtuels.

Durant la pandémie de COVID-19, malgré la fermeture de notre salle de sport, nos employés ont pu participer à des cours de fitness en ligne. Nous les encourageons à continuer de profiter au maximum du plein air. Nous invitons également nos employés à participer à un large éventail d'activités collectives qui favorisent leur bien-être et leur donnent l'occasion de tisser des liens avec des collègues d'autres services. Parmi ces activités, citons notamment le football, la course à pied, le golf et le tennis. Plus récemment, nous avons commencé à organiser des cours de fitness en plein air sur le site de NEB.



Avancées scientifiques et éducation

“ Nous nous engageons à soutenir les jeunes scientifiques et les professeurs de science en leur fournissant des réactifs, des matériels pédagogiques et notre expertise technique.”



Prix Passion in Science®

À l'occasion de son 40e anniversaire, NEB a créé les prix Passion in Science pour récompenser les membres de la communauté scientifique qui se démarquent par leurs travaux scientifiques, leurs actions d'intérêt public, leur engagement environnemental ou leurs accomplissements artistiques.

En accord avec les valeurs fondamentales de NEB, les prix Passion in Science sont décernés dans quatre catégories :

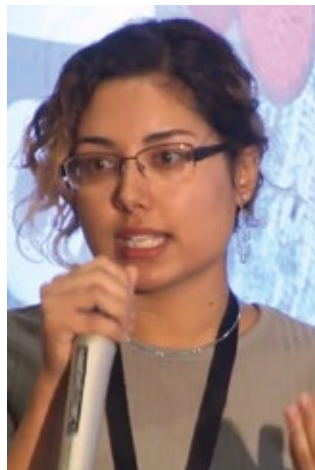
- Inspiration en science / mentorat scientifique
- Engagement humanitaire
- Engagement environnemental
- Arts et créativité

Pour en savoir plus sur les prix Passion in Science et lire les témoignages des lauréats, veuillez consulter

www.neb.com/PassioninScience



2016 Passion in Science Award Winners



“ La réception de ce prix a été une expérience formidable, non seulement au nom de notre groupe, mais aussi à titre individuel : j'ai pu rencontrer de nombreux scientifiques, bénéficier de leur savoir et prendre exemple sur eux, et j'ai hâte de poursuivre ces échanges fructueux avec eux à l'avenir. ”

SABAH, GAGNANTE DU PRIX PASSION IN SCIENCE 2016, THE BIOTA PROJECT

43

Prix Passion in Science ont été décernés à des scientifiques exceptionnels



Lauréats des prix Passion in Science 2019



“ La présentation de mes travaux à la conférence AGBT annuelle me donne l'occasion de partager mes résultats de recherche avec mes pairs et de recevoir des retours d'expérience, tout en ouvrant la voie à d'éventuelles collaborations.”

DEYRA, APPLICATIONS AND PRODUCT DEVELOPMENT SCIENTIST CHEZ NEB DEPUIS PLUS DE 9 ANS



La première invitée de la série de conférences Donald G. Comb était Eva Nogales de l'Université de Californie à Berkeley, photographiée ici avec Tom Evans (G) et Sir Richard Roberts (D).



Les lauréats du Prix de l'innovation de NEB reçoivent des sculptures sur ardoise uniques réalisées par un artiste local, Michael Updike.

Conférences scientifiques

NEB encourage ses employés à participer aux conférences scientifiques. C'est une excellente occasion pour nos scientifiques de présenter leurs travaux et d'établir des relations avec d'autres chercheurs dans leur domaine d'intérêt. Durant la pandémie de COVID-19, nos chercheurs ont continué à participer à des événements en ligne.

Prix de l'innovation

Chez NEB, nous pensons qu'il est important de promouvoir la « pensée créative ». Nous encourageons nos employés à prendre des risques et à mettre en pratique leurs nouvelles idées. Chaque année, nous sommes fiers de récompenser les employés qui aident NEB à gagner en efficacité, améliorent notre environnement de travail ou favorisent l'innovation scientifique.

Conférence Donald G. Comb

Cet événement annuel est organisé en l'honneur de Don Comb, fondateur et premier PDG de NEB. Lorsque Dr Comb a fondé NEB en 1974, il avait une vision pour l'entreprise qui combine la production de réactifs de biologie moléculaire avec la recherche fondamentale. Les intervenants sélectionnés sont des pionniers de la recherche fondamentale qui ont eu un impact sur la biologie moléculaire et les domaines connexes.

Séminaires hebdomadaires

En parallèle de sa série de conférences internes, NEB invite également des intervenants externes à présenter leurs travaux chaque semaine. Ces séminaires couvrent une grande variété de thèmes dans des domaines de recherche de pointe et rencontrent un vif succès.

Le séminaire est suivi d'échanges animés entre l'intervenant et les chercheurs de NEB autour d'un déjeuner.





Stages étudiants

Depuis plus de 40 ans, NEB propose, aux étudiants de lycées et universités locaux, nationaux et internationaux, des stages qui peuvent avoir lieu durant les vacances d'été ou l'année scolaire. Cette expérience a servi de tremplin à bon nombre de nos stagiaires pour devenir d'éminents scientifiques et chefs d'entreprise, tout en donnant à nos employés l'occasion et la satisfaction de superviser de jeunes étudiants enthousiastes.

Atelier d'été sur la biologie moléculaire

Depuis plus de 35 ans, NEB sponsorise une formation destinée à un public non scientifique souhaitant apprendre les bases de la biologie moléculaire. Cette formation pratique intensive de deux semaines a été suivie par plus de 4 000 participants. Il s'agit de la plus importante et plus ancienne formation en biologie moléculaire pour professionnels au monde. Pour en savoir plus, veuillez consulter

www.neb.com/summerworkshop.

Soutien à l'enseignement

NEB est fier d'offrir des réactifs et un support technique aux formations et aux laboratoires de l'enseignement secondaire et supérieur des États-Unis. Par ailleurs, NEB fournit gratuitement des réactifs aux participants du concours iGEM et du programme BioBuilder®. Pour en savoir plus, veuillez consulter

www.neb.com/student-services.

Kids Science Day

En 2017, NEB a organisé pour la première fois la journée « NEB Kids Science Day ». Avec de nombreuses activités pédagogiques et présentations au programme, cette journée a pour but d'éveiller l'intérêt des jeunes enfants pour la science, la technologie, l'ingénierie, l'art et les mathématiques (disciplines STEAM). Ce programme a été élargi aux enseignants locaux.

Engagement philanthropique et soutien aux fondations

Notre action philanthropique porte sur les initiatives éducatives, environnementales, civiques, culturelles et artistiques qui renforcent notre communauté et améliorent la vie de ses citoyens ainsi que des générations futures. NEB a joué un rôle dans la création de plusieurs fondations d'aide humanitaire et de sensibilisation à la protection de l'environnement.



Des membres de l'organisation Women's Justice Initiative arborent des portraits et des messages expliquant pourquoi elles œuvrent pour l'égalité des genres en Amérique centrale. Crédit photo : © Isabel Carrió, chef de projet terrain chez Creative Action Institute

Creative Action Institute:

Creative Action Institute (anciennement ArtCorps) œuvre pour la créativité et le progrès social. Ses membres s'emploient à développer les capacités d'innovation, de collaboration et de résilience des dirigeants et organisations partout dans le monde, afin de promouvoir la protection de l'environnement, la santé et les droits de l'homme. Pour en savoir plus, veuillez consulter [CreativeActionInstitute.org](https://www.CreativeActionInstitute.org).

Fondation New England Biolabs : Créée en 1982 par Dr Donald Comb, fondateur de NEB, la Fondation New England Biolabs (NEBF) est une fondation privée indépendante dont la mission est de promouvoir, au niveau local, la protection des espaces naturels terrestres et marins ainsi que de leur diversité bioculturelle. Pour plus d'informations, veuillez consulter nebf.org

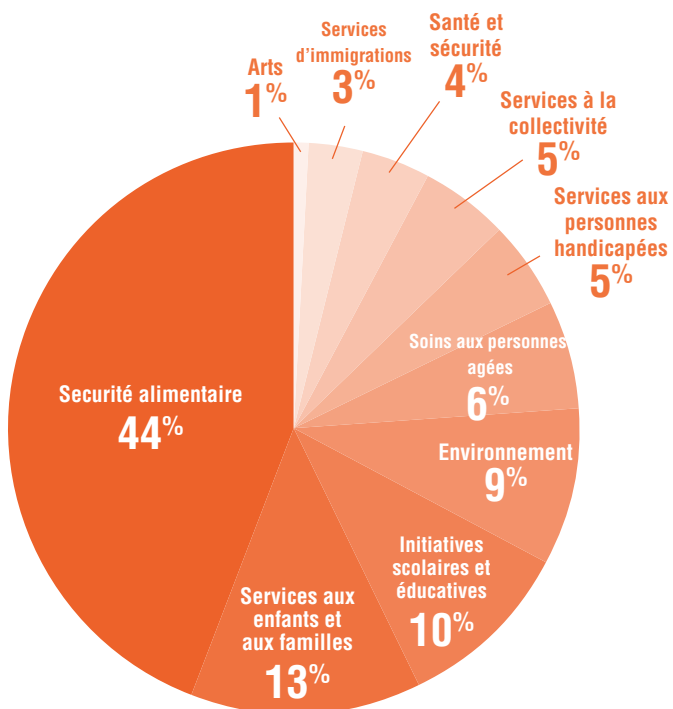
Ocean Genome Legacy Center:
L'Ocean Genome Legacy Center de New England Biolabs est un centre de recherche à but non lucratif consacré à la conservation de la diversité génomique marine et à la gestion d'une banque d'ADN génomique d'organismes marins du monde entier. Pour en savoir plus, veuillez consulter northeastern.edu/ogl.

Comité des dons de l'entreprise

Un comité de volontaires de différents services de NEB examine et valide les demandes de dons financiers en faveur de diverses associations locales.

NEB a également mis en place un programme de dons d'entreprise qui permet à chaque employé de verser une somme à un organisme caritatif ou une cause de son choix.

D'octobre 2020 à septembre 2021, NEB a apporté son soutien dans les domaines suivants :



Crédit photo : © Jessica Brown, Sud-Ouest du Cameroun, Fondation New England Biolabs





NEB participants in The Run of The Charles





Engagement environnemental

L'engagement environnemental est l'un des principes fondateurs de NEB. En promouvant et en soutenant, depuis près de 50 ans, des organisations du monde entier qui partagent ses convictions, NEB espère assurer la protection et la préservation des ressources naturelles, tant au niveau local que mondial.

NEB a notamment apporté son soutien aux groupes environnementaux suivants :

The Trustees of Reservations, un organisme œuvrant à la préservation des propriétés à valeur panoramique, historique et écologique exceptionnelle dans le Massachusetts, en vue de leur ouverture au public.

Conservation Law Foundation, dont la mission est d'utiliser son expertise juridique et scientifique, ainsi que sa connaissance du marché, pour relever les défis environnementaux de la Nouvelle-Angleterre et créer des solutions permettant de préserver nos ressources naturelles, d'améliorer la santé des populations locales et de soutenir l'économie.

Essex County Greenbelt, un organisme qui aide les propriétaires fonciers, les agriculteurs, les métropoles, les villes et les organisations à préserver leurs espaces naturels. Grâce à ses efforts, plus de 6 070 hectares de terrains ont été protégés dans le comté d'Essex.

L'Ipswich River Watershed Association œuvre à la protection de la nature et à la qualité de l'eau pour les populations, les poissons et les autres espèces sauvages, pour les générations présentes et futures.

“ En participant à la course « Run of the Charles », j'ai pu passer du temps avec mes collègues et admirer la beauté de la nature tout au long de la rivière Charles. ”

LINDA, SPÉCIALISTE MARKETING ET DÉFENSEUSE DE L'ENVIRONNEMENT CHEZ NEB DEPUIS PLUS DE 35 ANS



Responsabilité environnementale chez NEB

Nous nous efforçons quotidiennement d'améliorer nos processus commerciaux afin de minimiser et, si possible, d'atténuer notre impact sur l'environnement.

Situé à Ipswich dans le Massachusetts, le siège social de NEB s'étend sur plus de 65 hectares de forêt mixte, marais et terres agricoles, avec des sentiers de randonnée, des pistes de ski de fond, des promenades ornithologiques et des parcours d'équitation ouverts au public. Notre site abrite une grande variété d'espèces sauvages. Un système interne d'alerte par e-mail nommé « The Nature Network » permet à nos employés de partager leurs observations de la faune diversifiée qu'héberge notre site. Cela a donné lieu à trois initiatives de conservation de la faune, toujours d'actualité chez NEB : un projet de nichoirs pour les oiseaux indigènes, un projet de minimisation des collisions d'oiseaux contre les vitres et un projet d'assistance aux tortues traversant la route.





Notre projet de minimisation des collisions d'oiseaux contre les vitres aide à sauver des oiseaux en leur évitant de se heurter aux fenêtres. Des motifs réfléchissant les UV et la lumière visible ont été placés sur de nombreuses vitres de NEB, en particulier dans les zones identifiées comme étant problématiques.

Les marais situés à côté du site de NEB abritent des tortues peintes de l'Est et des tortues serpentine. Les femelles, qui se déplacent pour creuser leurs nids et y pondre des œufs, sont en danger lorsqu'elles traversent nos routes. Un bulletin d'information annuel est envoyé par e-mail aux employés afin de leur expliquer comment surveiller en toute sécurité ou aider activement une tortue qui traverse les routes de l'entreprise.

“ Nous avons la chance d'avoir un siège social situé dans un environnement naturel magnifique. Il est de notre devoir d'agir en faveur de la faune qui nous entoure. ”

BECKY, SPÉCIALISTE APPLICATIONS ET DÉVELOPPEMENT PRODUIT ET DÉFENSEUSE DU MONDE NATUREL CHEZ NEB DEPUIS PLUS DE 35 ANS

Gestion des déchets et recyclage

La génération de déchets étant inévitable sur tout site de production, nous nous efforçons d'opter pour des solutions de traitement des déchets permettant de minimiser notre impact sur l'environnement.

Le recyclage et le compostage sont deux méthodes que NEB emploie pour réduire son empreinte carbone. En outre, NEB exige que ses prestataires tiers de traitement des déchets dangereux aient recours, si possible, à l'incinération avec valorisation énergétique (c'est-à-dire avec récupération d'énergie).

Les déchets recyclables sont collectés dans les laboratoires, la cafétéria et la cuisine. Notre programme de recyclage complet concerne les matériaux suivants :

- Verre
- Carton
- Plastique
- PSE (Styrofoam™)
- Papier
- Palettes en bois
- Aluminium

Les déchets biologiques générés dans nos laboratoires de recherche et nos sites de production sont pris en charge par un prestataire de traitement des déchets médicaux sélectionné avec soin. Une fois les déchets rendus non infectieux, les résidus font l'objet d'un traitement ultérieur et sont utilisés pour fabriquer des matériaux de construction en plastique de basse qualité.



11 695

kilos de déchets biologiques solides ont été recyclés en 2020

80

tonnes de déchets de cafétéria ont été transformées en compost en 2020

84

tonnes de déchets recyclables (carton, plastique, papier, verre, métal) ont été collectées en 2020





Traitement des eaux usées

Notre site principal est situé à côté du bassin versant de la rivière Ipswich, un écosystème complexe et sensible composé de 45 affluents, qui s'étend sur 401 km² et fournit de l'eau potable à 350 000 habitants dans 14 collectivités. La construction d'un grand site de production de réactifs destinés à la recherche en sciences de la vie dans cet environnement a évidemment posé un défi.

En partenariat avec un cabinet d'ingénierie environnemental, nous avons conçu un système de traitement des eaux usées qui utilise et accélère des processus présents dans les cours d'eau et les marais, et met en œuvre des pratiques éprouvées dans ce domaine. Cette méthode innovante peut traiter jusqu'à près de 104 100 litres d'effluents par jour grâce à toute une série de lits filtrants et à des bassins aérés translucides qui contiennent des plantes et des micro-organismes aérobies. L'intégralité des eaux usées provenant de notre site est traitée ; les effluents propres sont utilisés pour l'alimentation de la nappe phréatique et l'irrigation, ou sont désinfectés et utilisés pour la chasse d'eau de nos toilettes.



104 100

litres d'effluents sont traités chaque jour et peuvent être utilisés pour alimenter la nappe phréatique

“ En travaillant chez NEB, j'ai compris l'importance du compostage et du recyclage, et comment des gestes simples peuvent avoir un impact considérable. ”

CHRISTINE, PRODUCTION GROUP LEADER ET EMPLOYÉE CHEZ NEB DEPUIS PLUS DE 11 ANS

Film « Green PE », 100% recyclable et neutre pour le climat en termes d'émissions de CO₂

Chez New England Biolabs, nous emballons la documentation que nous envoyons à nos clients dans un film protecteur en « Green PE ».

Il est 100 % recyclable et neutre pour le climat en termes d'émissions de CO₂ : il n'est pas issu de ressources fossiles, mais fabriqué exclusivement à partir de matières premières renouvelables telles que le sucre et l'amidon. Le film Green PE est un « film écologique » approuvé pour les envois par Deutsche Post. Si le film Green PE n'est pas recyclé directement via la filière de recyclage du PE, il se décompose entièrement en eau et en CO₂ lorsqu'il fait l'objet d'une valorisation thermique via l'incinération des déchets.



Une logistique durable

Le suremballage conduit à un gaspillage important des ressources de la Terre. Chez NEB, nous minimisons la quantité de matériaux d'emballage utilisés pour l'ensemble de nos produits. Le programme de recyclage des boîtes d'envoi de NEB est en place depuis 1976, évitant la mise en décharge du carton et du polystyrène.

Plus récemment, nous sommes passés à des boîtes d'envoi durables et écologiques avec une isolation en paille ou en chanvre, dont la production nécessite 50 fois moins d'énergie primaire. Respectueuse de l'environnement, cette nouvelle boîte isotherme répond aux critères les plus exigeants en matière de transport fiable et durable.

- **Fonctionnelle** : absorption des chocs, régulation de l'humidité
- **Écologique** : production en Allemagne sans impact sur le climat
- **Pure** : fabrication à partir de fibres de paille ou chanvre pures, traitées thermiquement et de qualité alimentaire
- **Testée** : performances isolantes optimales
- **Certifiée** : certifiée selon des normes d'hygiène strictes



“ Je souhaitais juste vous donner un feedback sur votre nouveau système d'isolation biodégradable pour les envois à -20°C. Toutes les personnes de mon laboratoire ont été agréablement surprises. Merci pour les efforts que vous faites afin de rendre l'environnement des laboratoires plus durable. C'est vraiment très appréciable ! ”

BECKY, SPÉCIALISTE APPLICATIONS ET DÉVELOPPEMENT PRODUIT ET DÉFENSEUSE DU MONDE NATUREL CHEZ NEB DEPUIS PLUS DE 35 ANS



“Depuis près de 30 ans, j'ai l'honneur d'être impliquée dans la production du catalogue. J'apprécie tous les aspects de son développement, notamment le choix d'une couverture sur le thème de la nature et la sélection d'illustrations pour accompagner les articles relatifs à l'environnement.”

WENDY, GRAPHISTE CHEZ NEB

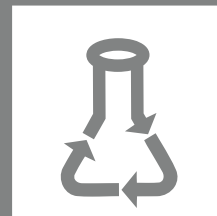
labconscious

Labconscious est un site de ressources libres conçu pour permettre aux scientifiques de partager leurs initiatives en matière de réduction des déchets, de chimie verte et d'économie d'eau et d'énergie, pour un laboratoire écoresponsable.

labconscious.com



Sensibiliser les pairs en partageant des idées, des protocoles et des bonnes pratiques



Permettre aux scientifiques de faire un geste pour l'environnement dans leur espace de travail



Encourager les scientifiques à rejoindre le mouvement et à faire passer le message

New England Biolabs France
Genopole Campus 1, Bâtiment 6
5 rue Henri Desbruères
91030 Evry cedex, France
Tél. Service client : 0800 100 632 (N° vert)
Tél. Service technique : 0800 100 633 (N° vert)
info.fr@neb.com
www.neb-online.fr

Siège social :

New England Biolabs, Inc.
240 County Road
Ipswich, MA 01938-2723
Tél. Commandes : 1-800-632-5227
Tél. Service technique : 1-800-632-7799
Téléphone : (978) 927-5054
info@neb.com
www.neb.com

*Pour une liste complète de toutes les filiales de NEB
et distributeurs, rendez-vous sur :*

www.neb.com/international-support

www.neb-online.fr



One or more of these products are covered by patents, trademarks and/or copyrights owned or controlled by New England Biolabs, Inc. For more information, please email us at busdev@neb.com. The use of these products may require you to obtain additional third party intellectual property rights for certain applications.

Your purchase, acceptance, and/or payment of and for NEB's products is pursuant to NEB's Terms of Sale at neb.com/support/terms-of-sale. NEB does not agree to and is not bound by any other terms or conditions, unless those terms and conditions have been expressly agreed to in writing by a duly authorized officer of NEB.

Forest Stewardship Council[®] is a registered trademark of Forest Stewardship Council. LEED[®] is a registered trademark of U.S. Green Building Council. CarbonNeutral[®] is a registered trademark of The CarbonNeutral Company. Styrofoam[™] is a trademark of the Dow Chemical Company. ClimaCell[®] and TemperPack[®] are registered trademarks of TemperPack Technologies, Inc. Certified B Corporation[®] is a registered trademark, B Corp[™] is a trademark and Using business as a force for good[™] is a trademark of B Lab, Inc. BioBuilder[®] is a registered trademark of the BioBuilder Educational Foundation.

© Copyright 2022, New England Biolabs, Inc.; all rights reserved. Please Recycle.

